

Produktspezifikation

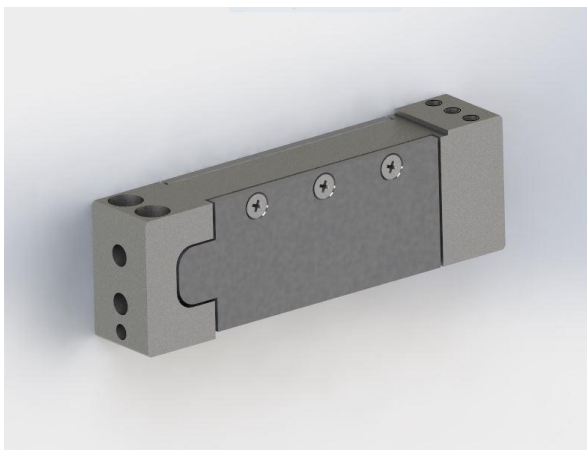
Produkt	PPa Piezo-Antriebshebel				Einheit	Toleranz
	PPa-b00100	PPa-b00250	PPa-b00500	PPa-b01000		
Auslenkung (-45..180 V)	130	310	580	1100	µm	±10%
Positionsauflösung, unregelt	0,2	0,3	0,5	1	nm	typ.
Positionsauflösung, geregelt	1	2	5	10	nm	typ.
Linearität, closed loop	0,1		0,2		%	typ.
Wiederholgenauigkeit	7	10	30	60	nm	typ.
Druck/Zug	50/20		30/15		N	max.
Laterale Last	40		30		N	max.
Steifigkeit	0,85	0,5	0,22	0,11	N/µm	±10%
Resonanz, unbelastet	850	630	340	210	Hz	±10%
Elektrische Kapazität @ 1V eff, 1kHz	1,1	3,3	4,4	7,7	µF	±10%
Gehäusematerial	Edelstahl					
Länge L	45	59	69	99	mm	
Höhe H	20	20	22,5	22,5	mm	
Masse	55	82	107	145	g	±10%
Betriebstemperatur	-20..80				°C	

Produktbezeichnung: PPa-b.....

- a = O für die open-loop Version
- a = S für die Version mit Ortssensor
- b = P für Pigtails (Kabel ohne Stecker)
- b = L für Lemosa-Stecker (Option für die open-loop Version)
- b = D für DSub-Stecker, 15 Pins (Option für die Version mit Sensor)

Optionen:

- ↗ Vakuum-Tauglichkeit
- ↗ Passende Ansteuerung, open-loop, EBO-050100
- ↗ Passende Ansteuerung, closed-loop, EBD-060310



PPO-P00500

